

La réalité virtuelle, nouvel outil pour concevoir les espaces de vente de demain. Immersion équipe le SILab.

Immersion, leader européen de la réalité virtuelle et augmentée investit un nouveau secteur d'activité, celui du retail. En équipant le SILab, le premier centre d'innovation dédié au commerce du futur, d'un système immersif, la PME bordelaise **ouvre l'accès à la réalité virtuelle aux professionnels du commerce**. L'objectif de cette démarche ? Apprendre aux professionnels (distributeurs et marques) à utiliser les bénéfices de la réalité virtuelle pour concevoir plus efficacement leurs points de vente ou leurs plans de merchandising.

◆ LA RÉALITÉ VIRTUELLE POUR INVENTER LE COMMERCE DE DEMAIN

La démocratisation de la réalité virtuelle est en marche : l'utilisation des technologies immersives ne se cantonnent plus aux marchés spécifiques de l'automobile ou de l'aéronautique, d'autres secteurs s'y intéressent de très près comme le retail.

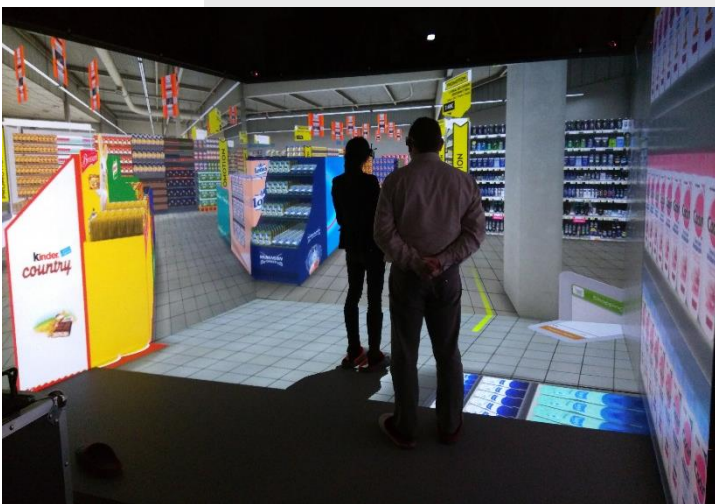
Conçu dans le but de faire émerger, cadrer, prototyper, évaluer et piloter des projets d'innovation en lien avec le commerce, **le SILab a choisi Immersion afin de proposer une nouvelle expérience** aux principaux acteurs français des domaines de la distribution, du commerce online et de la relation client.

Afin de leur permettre d'accélérer dans cette démarche, Immersion a créé pour le SILab, **un véritable terrain d'expérimentation**.

« La réalité virtuelle vient en appui des retailers pour les aider à concevoir des espaces de vente optimisant le parcours d'achat du client et son expérience » explique Christophe Chartier, co-fondateur d'Immersion. L'enjeu : améliorer l'aménagement des points de vente et garantir un plan de merchandising efficace via **un dispositif immersif permettant de plonger l'utilisateur dans un univers virtuel**.



Pour cela, la PME bordelaise a conçu et intégré une salle immersive reconfigurable. Ce laboratoire virtuel se compose d'un CAVE modulaire issu de la technologie BARCO, permettant de modifier aisément la surface immersive en fonction des besoins de l'utilisateur.



« Les professionnels peuvent moduler les espaces en fonction de leurs besoins, s'ils souhaitent simuler un parcours d'achat à l'intérieur d'un rayon de supermarché les quatre faces du CAVE sont nécessaires, en revanche s'ils préfèrent une vue d'ensemble d'une devanture de magasin, le CAVE s'adapte et forme un très grand écran » explique le co-fondateur d'Immersion.

◆ UN CAVE MODULAIRE POUR RÉPONDRE AUX BESOINS DES PROFESSIONNELLS DU COMMERCE

Au-delà de l'aspect ludique pour les professionnels qui s'immergent, les avantages de l'usage de la réalité virtuelle sont multiples :

- Examiner plusieurs scénarii dès la phase de conception des projets afin d'accélérer et fiabiliser le processus en décisions, tout en testant de nombreuses hypothèses ;
- Repérer et éliminer les coûteux problèmes de conception ;
- Se substituer aux prototypes physiques qui représentent des dépenses importantes ;
- Et par conséquent améliorer son ROI.

Pour qui / Pourquoi ?

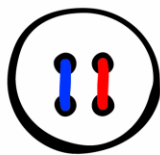
Ce système immersif multi-faces, permet de **recréer virtuellement des espaces de vente afin de concevoir, de tester, de simuler et d'évaluer des situations de commerce en mobilité**. L'objectif ? Optimiser l'expérience d'achat des shoppers.

- + Atouts pour les distributeurs : recréer et évaluer des nouveaux concepts de magasins, vitrines ou tout autre point de contact.
- + Atouts pour les marques : c'est un moyen de travailler sur de nouveaux plans de merchandising (évaluer les campagnes de lancement de produits etc.)

◆ LA RÉALITÉ VIRTUELLE AU SERVICE DE L'EXPÉRIENCE D'ACHAT

« Les plateaux d'expérimentation permettent des tests en situation quasi-réelle afin de créer des parcours clients innovants pour le commerce » explique Jean-Michel Flamant, directeur du développement SILab. L'espace immersif est ouvert à tous, retailer et marques souhaitant tester leur concept : « Les professionnels du commerce bénéficient d'un système immersif de haute qualité et ultra performant sans en faire l'acquisition. Cette notion de partage permet de mutualiser les coûts d'un tel équipement de réalité virtuelle » commente le directeur du développement SILab.

◆ LA GENTLE FACTORY A TESTÉ SON FUTUR CONCEPT STORE EN RÉALITÉ VIRTUELLE



La **Gentle Factory**

« Grâce au CAVE, nous nous sommes immergés dans le projet de magasin au plus proche de la réalité. Nous avons gagné énormément de temps dans la mise au point et l'élaboration du concept. » Christèle Merter, Directrice de La Gentle Factory, Groupe Happy Chic.

Pour Christèle Merter, Directrice de la Gentle Factory, la réalité virtuelle offre un aperçu réaliste indispensable pour l'agencement et l'aménagement des points de vente : La Gentle Factory (Groupe Happy Chic, comprenant les marques Jules, Brice, Bizzbee et La Gentle Factory) s'apprête à ouvrir un nouveau réseau de distribution. Pour franchir le pas, l'entreprise s'est appuyée sur une solution de simulation numérique permettant de visualiser leur première boutique en réalité virtuelle : « Nous pouvions grâce à une simulation 3D s'approprier tout ce qu'on avait pu imaginer et dessiner sur le papier et voir en live quelle expérience notre client allait vivre dans le magasin » explique Christèle Merter.

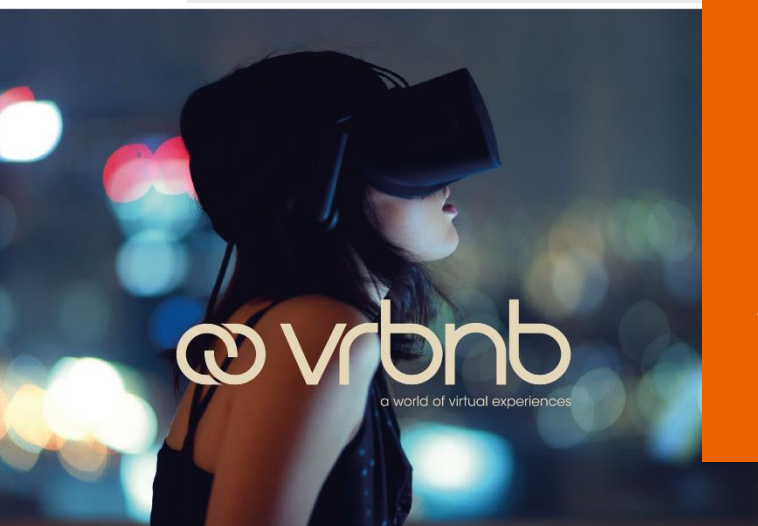
« Grâce au CAVE nous nous sommes immergés dans le projet de magasin au plus proche de la réalité. Nous avons gagné énormément de temps dans la mise au point et l'élaboration du concept » poursuit la directrice. « La force de ce projet pour moi c'est l'approche collaborative dans l'appropriation du projet. Cette expérience a créé du lien entre les intervenants, ce qui a permis la réussite et surtout la modélisation aboutie du futur magasin à Lille. »

◆ IMMERSION ÉQUIPE TOUS LES PROFESSIONNELS

Immersion, pionnier et acteur référent du marché de la Réalité Virtuelle depuis 1994, est une PME bordelaise qui a bâti son savoir-faire autour de solutions de Réalité Virtuelle sur-mesure. Depuis sa création, Immersion a su faire ses preuves en équipant de technologies immersives les grands noms de l'industrie aéronautique, automobile, ... ainsi que les académiques. La démocratisation de la Réalité Virtuelle est en marche et Immersion travaille désormais pour d'autres secteurs qui se tournent vers ces technologies : le BTP/Construction/Architecture ou le Retail, comme ici. Elle accompagne ces nouveaux acteurs comme les plus aguerris en les dotant d'équipements de Réalité Virtuelle, du cahier des charges à la maintenance des systèmes installés.

Le SILab est disponible à la location sur vr-bnb, première et unique plateforme de location en ligne de salles de réalité virtuelle.

« *Le Shopping Innovation Lab est une plateforme dont le modèle économique s'appuie déjà sur la mutualisation et la location de ressources technologiques. Notre métier est donc d'accueillir des groupes de travail extérieurs. Vr-bnb nous permet mettre à disposition notre salle 3D immersive (MOVE) pour d'autres usages et pour d'autres types de clients* » explique Jean-Michel Flamant. www.vr-bnb.com / @vr_bnb



Suggestion de tweet

#Retail : La #RV nouvel outil pour concevoir les espaces de vente.

@Immersion3D équipe le @SILab_Lille (Shopping Innovation Lab) #CAVE

À PROPOS D'IMMERSION

Créée en 1994 par Christophe Chartier, Immersion est le leader européen de la réalité virtuelle, réalité augmentée et solutions collaboratives pour le monde de l'industrie et de la recherche. Précurseur, la PME bordelaise a bâti son savoir-faire autour de solutions de réalité virtuelle sur-mesure et développe désormais ses propres produits innovants, les solutions « 3i by Immersion. » Les activités d'Immersion sont à la croisée des chemins entre la 3D immersive, les démarches collaboratives et l'aide à la décision. Depuis sa création, Immersion a su faire ses preuves en répondant aux besoins des grands noms du CAC 40. En 2016, après avoir levé 2,53 millions d'euros pour son entrée en Bourse sur Alternext Immersion fait évoluer sa stratégie pour partir à la conquête d'un nouveau marché prometteur, celui des PME et ETI. Avec ses presque 45 salariés, Immersion conçoit et fabrique l'ensemble de ses produits en France et plus précisément dans la région Nouvelle-Aquitaine. L'entreprise compte plus de 400 installations dans le monde et un CA de 9,1 millions en 2015. www.immersion.fr



CONTACTS MÉDIAS

MONET+ASSOCIÉS
RELATIONS PUBLIQUES

T. 04.78.37.34.64 - WWW.MONET-RP.COM

Véronique Bourgeois - yb@monet-rp.com / Julie Adam - julie@monet-rp.com